

HD – hofteleddsdysplasi hos hund

Hva er HD ?

Hofteledd dysplasi hos hund betyr vekstforstyrrelse som resulterer i mangelfull utvikling av hofteledd. Dette betyr som regel at hofteskålen ikke passer helt til hoftekulen, noe som gir en ustabilitet i leddet. Over tid vil dette føre til ujevn slitasje på brusken inne i hofteleddet og brusken slites med tiden bort. Da reagerer kroppen med å bygge på med det sterkeste den har – benvev, dette igjen kan føre til stivhet og smerter. En hund er ikke født med HD, men kan være genetisk disponert for det. En hund som er genetisk disponert kan utvikle HD av ulik alvorlighetsgrad i løpet av 1 leveår – trolig som følge av miljøfaktorer.

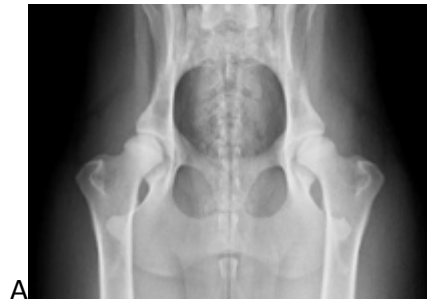
Den ene eller begge hoftene kan være affisert.

HD diagnostiseres og registreres på grunnlag av røntgenbilder. Elghundrasene må ha nådd en minimumsalder på ca. 12 mnd før en anbefaler HD røntgen.

HD graderes slik: **fri** (A, B), **svak** (C), **middels** (D) og **sterk** (E)

Under vises 2 bilder:

A – bilde av hund som er fri for HD, og B – bilde av hund hvor det er konstantert HD.



A: bilde

Er HD arvelig?

Man mener at HD er en polygenetisk betinget lidelse, som også påvirkes av miljøfaktorer. En polygenetisk lidelse betyr at det er flere gener som spiller inn. Hunder er ikke født med HD, men genetisk disponerte valper kan utvikle HD i ulik alvorlighetsgrad. Norske undersøkelser viser en arvbarhet på 8-15% hos hund. En studie av Randi I. Krontveit viste at valper som ble født på våren/sommeren, og valper hos oppdrettere som bodde på gård eller småbruk, hadde redusert risiko for å utvikle HD.

Forebygging: det å ha tilgang på mosjon i park/skog daglig opp til 3 måneders alder reduserte risikoen for å utvikle HD. Mens daglig bruk av trapper i samme tidsperiode økte risikoen.

Man vet fra tidligere studier at hunder i vekst som er overvektige har større sannsynlighet for å utvikle HD enn hunder som holdes i normalt hold.

Man ønsker primært ikke å avle på individer som har konstatert HD og krav til avlshunder er at disse må være HD-frie. HD status på hver enkelt hund er registrert i dogweb, på Norsk Kennel Klubb`s web sider.

Symptomer

En hund med svak HD vil trolig ikke være nevneverdig plaget, men hunder med middels og sterk HD vil etter hvert vise kunne vise symptomer på HD. En slik hund vil gå med bakbeina så samlet som mulig for å unngå smerte. Den kan vise vrikkende gange med økt bevegelse av ryggstøylen og innoverstilte haser. Hunder med hofteproblemer vil ofte vegre å reise seg opp, eller hoppe inn i bil.

Trening av hund med HD

Hunder som har konstantert HD trenger allsidig trening, men først og fremst må disse hundene holdes slanke for å unngå unødig belastning på hofteledd. Det anbefales ikke for mye trening i løs snø – som vil kunne stresse hofteleddets strukturer unødig. Det anbefales heller ikke ensidig trening på asfalt, noe som setter store krav til bruske og leddets støtdempende funksjoner.

Fokuset er å bygge opp muskulatur uten unødig slitasje på sener, bruske og leddbånd. Trening bør foregå på mykt underlag og i ulendt skogsterreng. Svømming anbefales da det bygger muskler uten nevneverdig belastning på leddene.

Elverum Dyrehospital og fysioterapeut Camilla Hartz Repshus

Kilder:

- Randi I. Krontveit. Canine hip dysplasia in a prospective cohort study - Incidence, risk factors and long-term effects in four large breeds. Norwegian School of Veterinary Science.
- Krontveit R. et al. Housing- and exercise-related risk factors associated with the development of hip dysplasia as determined by radiographic evaluation in a prospective cohort of Newfoundlands, Labrador Retrievers, Leonbergers, and Irish Wolfhounds in Norway. AJVR, vol 73, no. 6. Juni 2012.